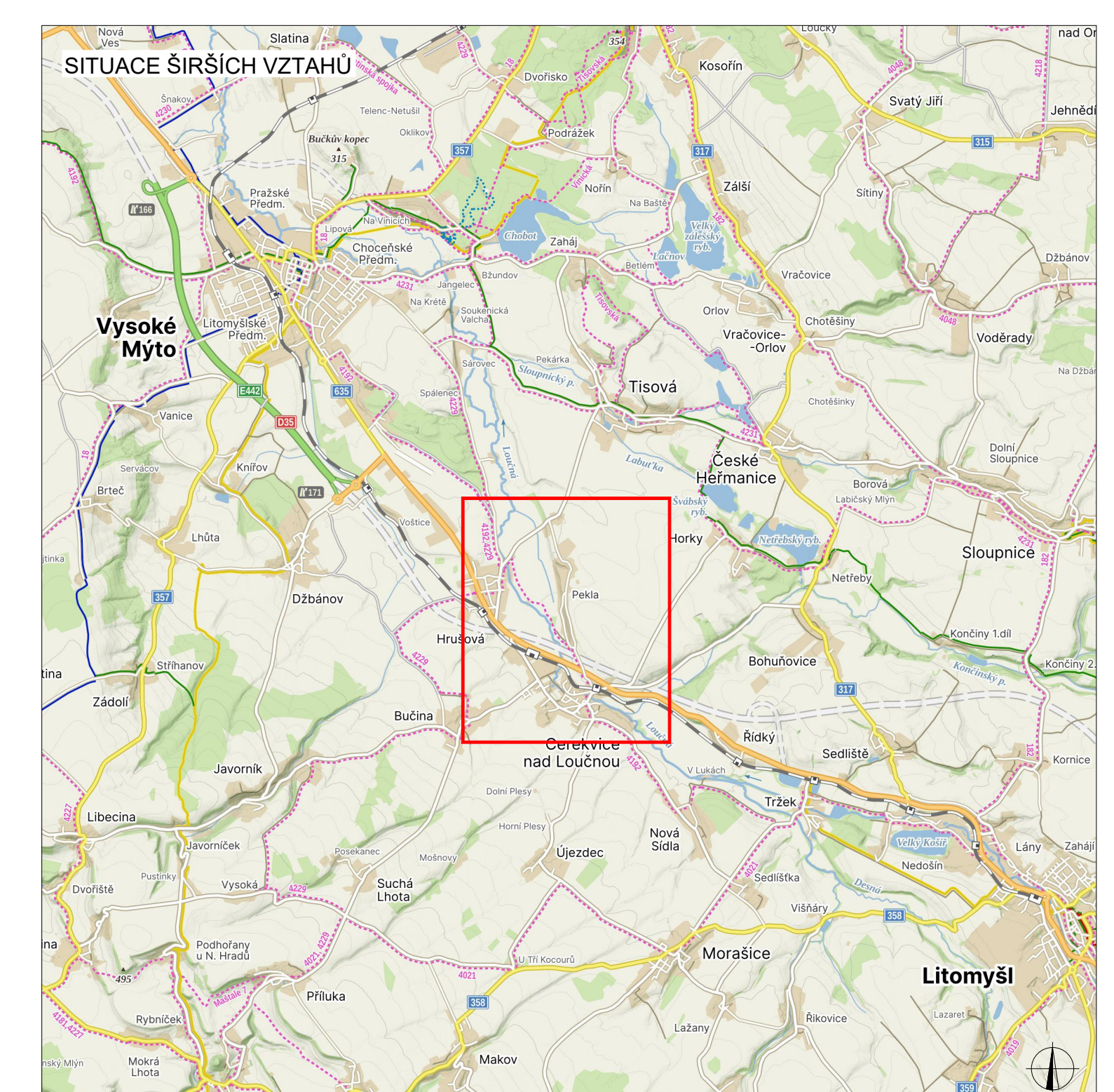


PLATNOST DOKUMENTACE		
V	V	V



LEGENDA		
	TRVALÉ SVISLÉ DOPRAVNÍ ZNAČENÍ	UZAVŘENÝ ÚSEK
	DOČASNÉ ZNEPLATNĚNÉ TRVALÉ DOPRAVNÍ ZNAČENÍ	PRACOVNÍ MÍSTO
	NAVŘZENÉ PŘECHODNÉ DOPRAVNÍ ZNAČENÍ - STANOVUJE ORP VYSOKÉ MÝTO	OBJÍZDNÁ TRASA
	NAVŘZENÉ PŘECHODNÉ DOPRAVNÍ ZNAČENÍ - STANOVUJE KÚ PARDUBICKÉHO KRAJE	NAVŘZENÉ VDZ
	NAVŘZENÉ PŘECHODNÉ DOPRAVNÍ ZNAČENÍ - STANOVUJE ORP LITOMYŠL	

INSTALACE PŘECHODNÉHO DOPRAVNÍHO ZNAČENÍ BUDE PROVEDENO DLE PRAVIDEL TP 65 A TP 66 A TP 133

ZODPOVĚDNÝ PROJEKTANT:	Richard Peška		
VYPRACOVAL:	Nikolas Mikyska		
KONTROLOVAL:	Richard Peška		
NÁZEV STAVBY:	D35 DŽBÁNOV – LITOMYŠL PŘELOŽKA MK V km 48,360 okres Svítava, Pardubický kraj	ČÍSLO ZAKÁZKY:	
OBSAH:	Situace dopravně-inženýrských opatření	FORMÁT:	
		MEŘÍTKO:	
		ÚČEL:	RDS
		ČÍSLO PŘÍLOHY:	01
		SOUPRAVA:	